

cf. Mon. Ant. Epit. p. 51, 4.

Giorgione -

(111)

ΔΕΚΟΡΜΟΙ ΠΥΡΩΟΣΚΑΛΛΙΔΑΜΑ
 ΑΝΔΡΩ ΙΑΡΟΥΡΓΟΣ
 ΔΑΜΑΓΟΡΑΣΔΡΙΣΤΟΦΩ
 ΑΝΑΞΕΥΡΥΑΝΑΤΤΟΣΚΑΛΑΒΙΣΝΙΚΑΝΔΡΩ
 ΙΝΟΣΘΙΛΑΙΩ ΑΝΔΡΩ ΝΟΝΟΜΑΤΑ
 ΓΑΘΡΙΣΙΝΔΡΩΤΟΣ
 ΝΕΧΘΗΣ ΠΑΙΤΟΣ
 ΟΝΝΩΦΡΙΣΩΡΟ
 ΚΕΛΕΗΣΙΣΠΕΤΟΣΙΡΙΟΣ
 ΨΕΝΟΒΑΣΤΙΣΑΦΟΝΝΩΦΡΙΟΣ
 ΑΙΟΦΙΟΣ

0.22

0.53

Sjessone = 0,17

Letture sang'apici (III sec. cir.) alt. 0,013-0,015.

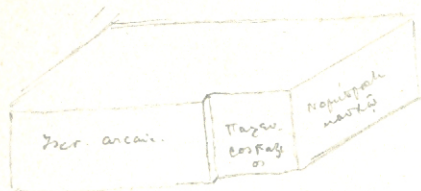
me padre? ΗΣ

Ωρο. (c) me οΨ? Ωρο? (forse gen. in os in un m. etrusco)

Αδο? Δοο?

frammento di pietra locale sabazia
 usato in tempi posteriori come canale
 per l'acqua e incavato ^{nelle} ~~parte~~ posteriori
 - Trovato presso l'uscita del fa-
 rangi - Ora in casa di Giorgio Kliski.

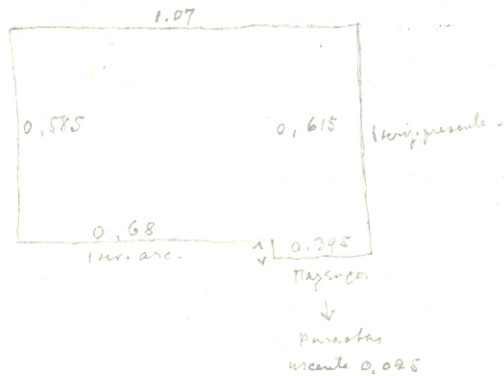
3) Scaos di Gortyna [nella curva meridionale dello Iccor] X



Πίστηρ

Camp. "facians in diastole"

Pianta e misure del blocco



X

ΔΙ ΤΑ ΨΙΔΔΟΝΣΙ ΤΡΙΑ
 ΡΙΟΝΤΩΝ ΝΟΜΙΣΜΑΤΙ ΧΡΗΤ
 ΤΩΙΚΑΥΧΩΤΩΙΕΘΗΚΑΝΑΠΟΛΙΣΤΟΔ
 ΔΟΔΕΛΟΝΣΜΗΔΕΚΕΤΘΑΙΤΟΝΣΑΡΓΥΡΙΟC
 ΑΙΔΕΤΙCΔΕΚΟΙΤΟΗΤΟΝΟΜΙCΜΑΜΗΛΕΙΟΙ
 ΔΕΚΕΤΘΑΙΗΚΑΡΓΩΝΙΟΙΑΠΟΤΕΙCΕΙΑΡ
 ΓΥΡΩΠΕΝΤΕCΤΑΤΗΡΑΝCΠΕΥΘΕΝΔΕ
 ΠΟΡΤΙΤΑΝΝΕΟΤΑΤΑCΔΕΝΕΟΤΑCΟΜΝ
 ΥΝΤΕCΚΡΙΝΟΝΤΩΝΟΙΕΠΤΑΚΑΤΑΓΟΡΑΝ
 ΟΙΚΑΛΑΧΩΝΤΙΚΛΑΡΩΜΕΝΟΙΝΙΚΗΝΔΟΤΕ
 ΡΑΚΟΙΠΛΙΕCΟΜΟCΟΝΤΙΚΑΙΓΡΑΞΑΝΤΕC
 ΤΩΝΝΙΚΑΘΕΝΤΑΤΑΝΜΕΝΗΜΙΝΑΝ

da 1 1/2 lin a 1/2 lin. era vuota

0,36h.

0,595

ε - un po' anabrognato il blocco (A. 615) verso la sup. scritta -

χρη[?] [?] τῶ καυχῶ (χαυῶ)
 εὐδ'δ' ὀδεχόνσ (εὐδ'δ' ὀδ...)

Lettere belle (rubricate)

o e ω più piccole.

1 lin. ψαφί] δδον[ε], ρεα[μα]λῶν σα]ριόντων.

Lettere belle ed eleganti (nel 1° secolo) alte 0,02 - 0,015 (rubricate).

L'ο, l'ω, il ο, un po' anche il Δ e talora, anzi spesso il c: più piccoli.

fra le righe si vedono ancora le tracce delle linee tirate sul lapidee per andare dritto - Il σ = c (cfr. l'iscr. di Troas)

Gortyna (Scavo) X

ΤΥΧΗ ΒΑΣΙΛΕΥΟΝΤΟΣ ΔΗΜΗΤΡΙΟΥ
 ΤΙ ΓΟΝΟΥ ΕΤΟΥΣ ΤΡΙΤΟΥ ΕΝ ΔΕ
 ΑΙΘΑΛΕΝ ΚΟΣ Μ ΝΤΩΝ
 ΩΔΡΙΣ ΤΩΝ ΥΜΟΥΡΑ ΓΕ
 ΤΩΝ ΠΑΡΑΓΟΡΤΥΝΙΩΝ ΚΑΙ Τ
 ΡΟΣ ΤΟΝ ΒΑΣΙΛΕΑ ΔΗΜΗΤΡΙΟΝ
 ΙΑΧΙΑΣ ΔΘΣ ΙΑΤ
 ΑΤΩ ΕΝ ΥΒΩΙΤΑ ΠΑΡΑΔΕΤΩ
 ΔΘΝΤΟΣ ΕΙ ΓΟΥΤΥΙ
 ΣΑΥ ΗΙΑΤΟΥΤΟΙ ΓΙ
 ΤΑ ΔΕ ΣΥΝΕΘΕΝΤΟ
 ΙΑΧΙΑΥΤΟΝ Α ΒΑΣΙΛΕΥΣ Δ
 ΤΕΝ ΦΙΛΙΑΝ ΚΑΙ ΣΥΜΜΑΧΙΑΝ
 Ν.. ΔΗΜΗΤΡΙ Τ ΒΑ ΜΕΙΚΑΙ
 ΣΣΥΜΜΑΧΟΙΣ ΕΑΝΑΓ
 ΡΟΣ ΝΕΑΝΙΣΜ
 ΤΕΛΛ

0,45

Ρ 2 Ε . α 1
 Σ . α 1 / α 1
 Σ . Δ . . .

α 5 . α 1 / α 2
 Υ Ρ Ω Ι ο μ ε Ρ
 Σ υ δ ο ρ λ ο ς α 1 Γ ο ρ λ ο
 (? ?)
 ο ρ ο ρ λ ο ς α 1 ?

<

0,32

>

Framm. di stela di p. di taglio
 con tre scudi rilevati sulla
 lista superiore

Δ. 10 fin P.P. ? (+)

Δ. 12 forse σφραγιστος ποιηται
 και ποσειδωνος Δουκωντων

Let. 0,012 - 0,015 -

Spers. 0,23

(+) calc. ΤΟΥΤΟΥ

Δ 10 in print - calc. ΔΥΣΑΥ ΝΠΡΑ

0 - calc.

+

6

128

2007 e Λυδα... manusc in Pap.

in Bull. 2 Ind. 2
Mittheil

+ Scavo di Gortyna. Dal muro settentrionale presso l'iscrizione.



piccolo labbro -
 alto ~~0,013~~ 0,013
 eccedente 0,005-

καὶ ο καὶ
 110M

2/100
 ?

Quattro sp. di tegole frammentarie in basso e a sinistra. Tegole giunte
 fino a destra. Portava originariamente una colonna d'iscrizioni arcaiche a
 sinistra (prob. non intiere [a sin]) ed una parte di colonna a destra. Questi
 arcaici meno grande parte furono poi erasi per due luoghi alle iscriz. non
 arcaiche di proxima.

Alt. del blocco 0.65

Length: 0.73

Spes. 0.27

Let. iscr. arcaica a sinistra 0.02 - 0.025

" " " destra 0.025 - 0.03

Scritti a sinistra 0.025 - 0.03.

scritto a destra 0.02 - 0.03

scr. a sin.

2^a lin. ΛΥΔΑ ποῖμα (ι). ΩΣ

3 E[να]νω?

6 Ζ[ω]ωρα

7 Κ[η]μῶρα

Op. Comp. No 159

Teatro v. g. l. e

135 m

Base dell'altare

1 camera stanza

Porta

67

61

Scala
di legno (con alcune p. 2 scale più alte)

29.40

21.10

8.40

1.97

grande tomba
o X. 1710 in p. 101
profonda
nel pav. antico
1.12

2.05 x 0.60
55.70 x 2.05 x 0.60
Zomba
prof. dal pav. int. 0.59

8.20

2.55

3.15

0.15

9.75

Porta

Scala

1.172

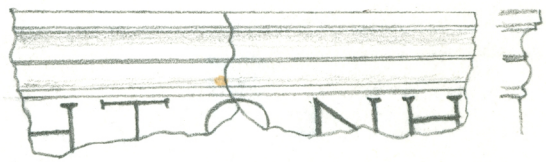
0.19

4.90

10

5

X

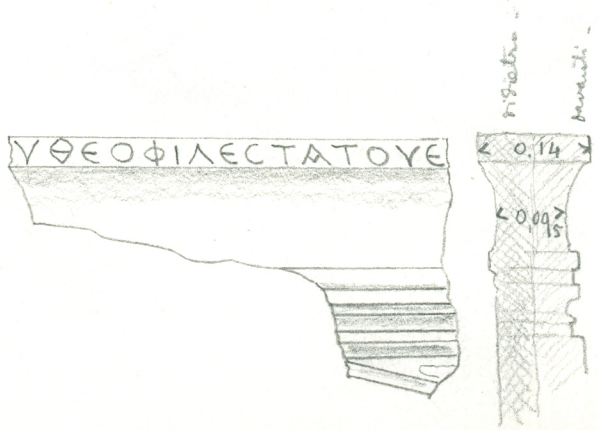


Due frammenti di cornice o architrave - Lunghezza completa . 1.00
 Alt. med. 0.30.

" η λ ω ν η "

Lettere cubitali di bella forma di età apparentemente romana -
 (forse non appartiene alla chiesa, ma è frammento più antico)

X



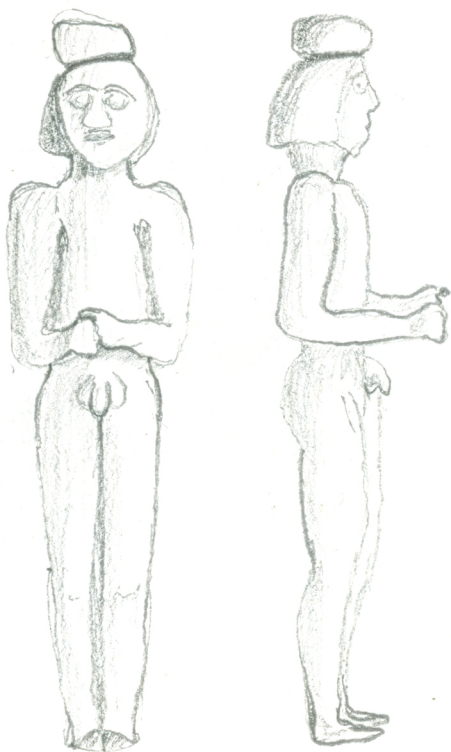
frammento di cornice di stelo o pilastro marmoreo
 bianco-avvello

Alt - 0.30

Lunghezza 0.40

Lettr. V: cubico

Spessore V: dis.



Idoleto in bronzo di H. Ilias. gr. naturale

Fronte chiusa con ciuffo legato in alto (o berretto?)

Naso largo e appiattito. mani orecchie giunte.

(Riprodotta da Gillieron).

8
X

Scavo n. 16 Gortyna - Sal mmo merid. (16)

DE NPEON KA 2 FO SK 2 A MO
 T ST ON O MO PO N EN N EA O S
 E C A N K S M T A C E A M E N O S N
 A G E N D A N T S M A S T Y P O
 A N O T H O T S T O P S T O N T A N A
 V A N T A M E T P M S O M E N O
 O N E M S M P T E A N T A L
 M O N A S D E K A M E S E K A R S O N
 V A S D E K A M E S E K A R S O N
 A T A S A V T O M M E T P E O T E
 E T O T P O C P O M E T O P T E T A P
 K A S C P O C M E T O P T E T A P
 T S M A S T Y P O N A V O N C A P E M E
 E M P A D N O V A N O P T S M A S T
 M E N M M A L O P A N O M N A M E
 O V A B S T M E M E M T S A B V
 N A N T O V T O M E N E M T S A B V
 C S A S D S K A S O M C P S M O T E O
 A N M A K A Y K E N E K A N O D E A S K A
 W E E M E N N S K E V D O T E P A K O S
 A V A T M M E A K A S K E M M T S O M O M
 M E N E K Y P A K M O N T S C O N S O N
 M Y M N M A M P A K M A N M Y M
 O S K E N O E N E K Y P A K M A N M Y M
 E K M O M O M A M O M O M O M O M
 O M O N O T S A M O M O M O M O M
 O P C A K M S O M N S P S T A N N E V
 F E S C E S W E E N F O S K E N O E N E K
 P O M O N O T S M K A T O N O M O P

5

10

15

20

varca 7

0,75

7

0,79

Gran quadrato n. p. locale di Gortyna

Gran. irreg. - 0,26-0,20
lett - 0,023-0,025.

V. fotografia -

Tabole diseguate dal sign. Fellicion -

- 1 - Otto frammenti di pitthoi di H. Uias (Aphrati)
- 2 - Framm. di pitthos di Prinia (cane e agnini); dettaglio di vaso di Cutes (due troatite e insetto); grande vaso (ossuario) di Cussos, con due ritagli.
- 3 - Frammento di Pitthos e ante di pitthos di Prinia - framm. di pitthos di Cussos con agnini feriti; frammento di cutite di Praso con cavalletto per cento.
- 4 - Due vasi di pietra di Nipidito; due framm. di vasi di Prinia
ne framm. di pietra di Prinia
- 5 - Tre frammenti di pitthoi di Prinia
- 6 - Tre terrecotte di Praso
- 7 - Tre frammenti di vasi di Prinia
- 8 - Tre terrecotte di Praso
- 9 - Frammenti di pitthos di Praso; contropeso con H di Phasto; contropeso piramidale con $\ddot{\circ}$ (di Paleopetroi); contropeso di vasi di Praso con rosone nel fillopo (liquista per. (Cussos?))
- 10 - Vaso di Cutes
- 11 - Due frammenti di Prinia e stela dei Dioscuri
- 12 - Aggetti di Cutes, meno due che sono l'ossuario di Erganos e un coperchio di vaso di Cussos. +)
- 13 - Due frammenti di pitthoi di Prinia, due frammenti di vasi micenei di Haph. Uias (Aphrati) e un frammento di pitthos con figura clipeata di H. Uias (Aphrati).
- 14 - Cinque vasi di Cutes
- 15 - Tomba di Erganos
- 16 - Tomba di Haph. Uias
- 17 - Tomba di Erganos
- 18 - Resta equina del fillopo (Axxos?), vaso antropomorfo di Cussos, frammento di coperchio di vaso di Cussos, tre vasi micenei della tomba III di Erganos, un calice miceneo della III aerop. di Praso.
- 19 - Terrecotta di Praso (compta); terrecotta con boe III aerop. di Praso, corrupe di bronzo III aerop. Praso, anello di trigode ibid. III aerop.; strano vaso in terrecotta di Praso (III aerop. o primo degorlo?)
- 20 - Figurina di Empetria di Praso (Kypito)

+ 7) 7 due copertine famm. d'Cuasso n. 12 e 18 sono
trovati insieme col resto a testa umana e coll'osmaria
quello ante.

π 4

3



X Tutto Sortina
anno?